



EUROPEAN CENTRE FOR EXECUTIVE DEVELOPMENT
CENTRE EUROPEEN D'EDUCATION PERMANENTE

Restaurant list
Liste des restaurants

Boulevard de Constance - 77305 Fontainebleau cedex
Tel. +33 1 64 69 44 44
www.cedep.fr

RESTAURANT / BAR	PAGE	RESTAURANT / BAR	PAGE
L'Aladin	7	Francois 1er (Le)	3
Angelus(L')	10	Franklin Roosevelt (Le)	5
L'Atmo	12	L'Hermitage Saint Antoine	10
Atrium (L')	6	Ile aux Truites (L')	13
Auberge d' Auvers Galant	12	Il Primo Bacio	6
Auberge de l'Ecurie Bacotte	11	Kashmir	6
Au Bureau	5	Glaces (Les)	4
Aussie Bar	5	Grand Café (Le)	4
Aux Caves du Martins	5	Hamlet Café/Shakespeare	5
Bacchus (Le)	4	Hibiscus (L')	7
Bas Bréau (Le)	10	Houston (Le)	7
Bistrot 9 (Le)	5	Marlotte (La)	11
Bistrot du Broc (Le)	11	Moulin de Flagy (Le)	11
Bonaparte (Le)	5	Napoléon (Le)	3
Bouchon de Bleu	4	Nuit de Chine	7
Brussel's Café	4	Pizza Mimi	6
Cheval Noir (le)	12	Pizza Pazza	6
Chez Arrighi	3	Pléiades (Les)	10
Chez Fernand	12	Relais de l'Ecluse (Le)	13
Clé d'Or (La)	10	Relais du Pont Loup (Le)	12
Côté Sud	4	Premices (Les)	11
Country Club	13	Taj Mahal	6
Couronne d'Argent (La)	7	Taverne (La)	5
Croquembouche	3	Troubadour (Le)	3
L'Escapade	5	Villa Lounge (La)	4
Flambée (La)	10	Villa Tokyo	7

Price Range / Gamme de Prix

I = up to 15€

II = between 15-30€

III = above 30€

Restaurants & Bars in Fontainebleau

Price
Range

Traditional French

II
III



CROQUEMBOUCHE
43, rue de France
01 64 22 01 57

1 Closed on Saturday lunchtime,
Sunday and Monday
*Fermé le samedi midi, dimanche et
lundi*

<http://restaurant-croquemouche.com/fr>

II
III



LE NAPOLEON
9, rue Grande
01 64 22 20 39

3 Open every day
Ouvert tous les jours

Terrace

<http://www.hotelnapoleon-fontainebleau.com>

II

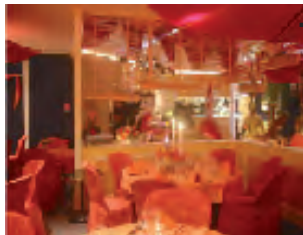


LE FRANCOIS 1er
«Chez Bernard»
3, rue Royale
01 64 22 24 68

4 Closed on Sunday evening
Fermé le dimanche soir

Closed terrace

III



LE TROUBADOUR
7, rue Denecourt
01 64 22 22 38

5 Open Friday and Saturday evening, and
Sunday Lunchtime
Monday to Thursday (groups only)
*Ouvert vendredi et samedi soir, et le
dimanche midi (lundi au jeudi (groupes
uniquement)*

<http://www.letroubadour77.fr>

II



CHEZ ARRIGHI
53, rue de France
01 64 22 29 43

6 Closed on Mondays and Sunday
evening
Fermé le lundi et le dimanche soir

Corsican and Gastronomic

II



LE BACCHUS
4, rue Richelieu
01 60 71 10 29

7 Open every day
Ouvert tous les jours

www.bacchus-richelieu.com

Restaurant/Wine Bar

II



COTE SUD
1, rue Montebello
01 64 22 00 33

8 Open every day
Ouvert tous les jours

Closed terrace

Spécialités Provençales

Restaurants & Bars in Fontainebleau

Brasserie / Bar

Price
Range

I
II



LE BOUCHON DE BLEAU

32, rue de France
01 64 22 30 99

Restaurant/Bar

9 Closed on Sunday and Monday
Fermé le dimanche soir et le lundi

Terrace

I
II



BRUSSEL'S CAFE

47, rue Grande
01 64 22 21 27

10 Open every day
Ouvert tous les jours

I
II



LE GRAND CAFE

33, place Bonaparte
01 64 22 20 32

11 Open every day
Ouvert tous les jours

Terrace (reservation)

I
II



LES GLACES

15, rue Grande
01 64 22 21 82

12 Open every day
Ouvert tous les jours

Terrace (reservation)

II
III



LA VILLA LOUNGE

10, rue Montebello
01 60 72 04 05

13 Open every day
Ouvert tous les jours

18h00-1h00

I
II



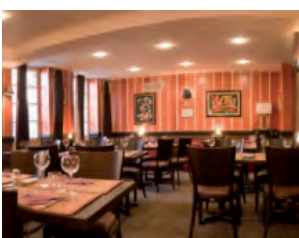
AU BUREAU

2, rue Grande
01 60 39 00 01

14 Open every day
Ouvert tous les jours

Large Screen TV

I
II



HAMLET CAFE/SHAKESPEARE

11, rue Grande
01 64 22 00 23

15 Open every day
Ouvert tous les jours

www.hamlet-cafe.fr/main.html

Restaurants & Bars in Fontainebleau

Brasserie / Bar

Price
Range

I
II



LE BISTROT 9
9, rue Montebello
01 64 22 87 84

16 Closed on Sunday
Fermeture le dimanche

Covered Terrace

I
II



L'ESCAPADE
111, rue Grande
01 60 70 92 04

Specialities from South West
region of France

17 Open daily from 7.45 a.m.
(Closed on Monday)
*Ouvert tous les jours à partir
de 07h45. Fermeture le lundi*
<http://www.escapade-fontainebleau.fr/>
Terrace

I
II



LA TAVERNE
23, rue Grande
01 64 22 20 85

18 Open daily from 6.30 a.m.
*Ouvert tous les jours à partir de
06h45*

<http://www.latavernefontainebleau.com>

II



LE FRANKLIN ROOSEVELT
20 rue Grande
01 64 22 28 73

2 Closed on Sunday
Fermé le dimanche

Closed Terrace

Pub / Crêperie

I
II



AUX CAVES DU MARTINS
22, rue de France
01 64 22 82 53

19 Open from 6.30 p.m. to 12. p.m.
*Ouvert à partir de 18h30 jusqu'à
minuit*

Pub / Crêperie / Salads

I
II



LE BONAPARTE
5, rue de la Chancellerie
01 64 22 66 45

20 Open every day (5.30 p.m. to 1 a.m.)
except Sunday and Monday
*Ouvert tous les jours (17h30-01h00)
sauf le dimanche et le lundi*

Beer Specialist

I



AUSSIE BAR
25, rue de France
01 64 69 08 98

21 Open every day
Ouvert tous les jours

17h30-1h00

Restaurants & Bars in Fontainebleau

Indian



KASHMIR
9, rue de la Cloche
01 60 72 51 99

22 Closed Tuesday and Wednesday
lunchtime
Fermé le mardi et mercredi midi
<http://www.kashmir-fontainebleau.com>



TAJ-MAHAL
5, rue Montebello
01 64 22 15 66

23 Closed Monday lunchtime
Fermé le lundi midi

Italian Cuisine



L'ATRIUM
20, rue de France
01 60 22 18 36

24 Closed on Tuesday
Fermé le mardi



IL PRIMO BACIO
16, rue Montebello
01 60 72 74 36

25 Open every day
Ouvert tous les jours

Covered Terrace



PIZZA MIMI
17, rue des 3 Maillets
01 64 22 70 77

26 Open every day
Ouvert tous les jours

Terrace



**ANTICA TRATTORIA ITALIANA
PIZZA PAZZA**
1, rue des Bouchers
01 60 72 05 61

27 Open every day
Ouvert tous les jours

take-away possible

Terrace

Price
Range

I
II

I
II

II

II

I

I
II

Restaurants & Bars in Fontainebleau

Price
Range

Salads

I
II



L'HIBISCUS
8, rue des 3 Maillets
01 64 23 41 00

28

Closed on Monday
Fermé le lundi

Salads

Terrace

Chinese

I
II



NUIT DE CHINE
70, rue Grande
01 60 72 60 85

29

Closed on Monday
Fermé le lundi

take-away possible

I
II



LA COURONNE D'ARGENT
84, rue de France
01 64 22 79 70

30

Closed on Tuesday
Fermé le mardi

take-away possible

Japanese

I
II
III



VILLA TOKYO
30, rue Grande
01 60 39 55 66

31

Open every day
Ouvert tous les jours

take-away possible

<http://www.villa-tokyo.fr/>

Mexican

I
II



LE HOUSTON
4, rue de la Corne
01 64 22 00 20

32

Open every evening except Monday
Ouvert tous les soirs sauf lundi

<http://www.the-houston.fr/>

North African

I
II



L'ALADIN
38, rue de France
01 64 22 21 53

33

Closed on Monday
Fermé le lundi

Restaurants near Fontainebleau

Price
Range

BARBIZON - C2

II



L'HERMITAGE SAINT ANTOINE

51, Grande rue
01 64 81 96 96

Fish restaurant

Closed on Monday and Sunday evening
Fermé le Lundi et le Dimanche soir

<http://www.lermitagesaintantoine.com>

II
III



L'ANGELUS

29-31, Grande Rue
01 60 66 40 30

Closed on Monday & Tuesday
Fermé le lundi et le mardi

<http://angelusbarbizon.monsite.wanadoo.fr>

II
III



LE BAS BREAU

22, Grande rue
01 60 66 40 05

Open every day
Ouvert tous les jours

<http://www.bas-breau.com>

II
III



LA CLE D'OR

73, Grande rue
01 60 66 40 96

Open every day except Sunday evening
Ouvert tous les jours sauf le dimanche soir

<http://la-cle-dor.skyrock.com/>

II
III



LA FLAMBEE

26, Grande Rue
01 60 66 40 78

Closed on Monday evening, Tuesday and Wednesday evening
Fermé le lundi soir, le mardi et le mercredi soir

II
III



LES PLEIADES

21, Grande Rue
01 60 66 40 25

Brasserie (Closed on Sunday evening)
Fermé le dimanche soir

*Gastronomic Restaurant open from Thursday to Sunday lunchtime
Restaurant gastronomique ouvert du jeudi au dimanche midi*
<http://www.hotel-les-pleiades.com/>

BOIS LE ROI - E1

II



AUBERGE DE L'ECURIE BACOTTE

92, avenue Foch
01 60 69 59 81

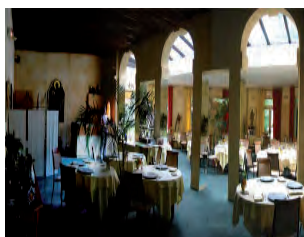
Italian cuisine

Closed on Monday and Tuesday
Fermé le lundi et le mardi

Restaurants near Fontainebleau

Price
Range

III



LES PREMICES

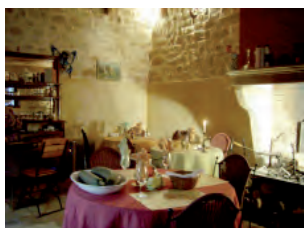
12 bis, rue Blaise de Montesquiou
01 64 78 33 00

Restaurant/Bar

Closed on Sunday evening,
Monday and Tuesday
*Fermé le dimanche soir, le lundi et
le mardi*

<http://www.restaurant-les-premices.com>

II
III



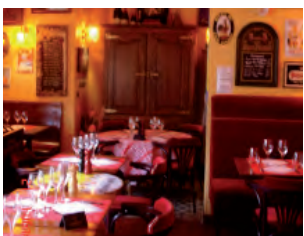
LA MARLOTTE

35, rue Murger
01 64 78 33 00

Restaurant/Bar

Closed on Sunday evening,
Monday and Tuesday
*Fermé le dimanche soir, le lundi
et le mardi*

II
III



LE BISTROT DU BROC

5, rue Murger
01 64 45 64 43

Restaurant/Bar

Closed on Sunday and Monday
Fermé le dimanche et lundi

FLAGY - G3

II
III



LE MOULIN DE FLAGY

2, rue du moulin
Thoury Ferrottes
01 60 96 67 89

Closed on Sunday evening and
Monday
Fermé le dimanche soir et lundi

<http://www.aumoulin.fr>

MORET SUR LOING - G4

II



LE CHEVAL NOIR

47 avenue Jean Jaurès
01 60 70 80 20

Closed on Monday and Tuesday
lunchtime
Fermé le lundi et mardi midi

<http://www.chevalnoir77.com>

II
III



LE RELAIS DU PONT LOUP

14 rue peintre Sisley
01 60 70 43 05

Closed on Mondays, and Sunday
evening
*Fermé le lundi, et dimanche
soir*

[http://typologie.1001salles.com/privé/
Fiche.aspx?IDSalle=8879#](http://typologie.1001salles.com/privé/Fiche.aspx?IDSalle=8879#)

Restaurants near Fontainebleau

Price
Range

NOISY SUR ECOLE - B3

II
III



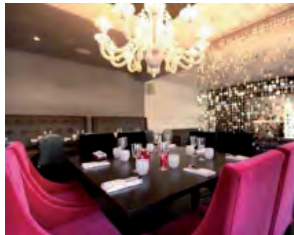
AUBERGE D'AUVERS GALANT
7, rue d'Auvers
01 64 24 51 02

Closed on Sunday evening, Monday and Tuesday
Fermé le dimanche soir, le lundi et le mardi

<http://pagesperso-orange.fr/auvers-galant>

SAMOIS - F2

II
III



L'ATMO
5, avenue de la Liberation
01 60 71 60 71

Open from Tuesday to Saturday from 11.30 a.m. to 1 a.m.
Ouvert du mardi au samedi de 11H30 à 01H00

<http://www.latmo.fr>

II



CHEZ FERNAND
2, quai de la République
01 64 23 21 86

Closed on Sunday and Monday evening and on Tuesdays
Ferme le dimanche et lundi soir et les mardis

BAS SAMOIS - F2

II



COUNTRY CLUB
11, quai F. Roosevelt
01 64 24 60 34

Closed on Monday
Fermé le lundi

<http://www.hotelcountryclub.com/>

II
III



LE RELAIS DE L'ECLUSE
Terrasse au bord de seine
11, Chemin de Halage
01 64 24 64 30

Closed on Monday and Tuesday
Fermé lundi et mardi

VULAINES SUR SEINE - F2

II

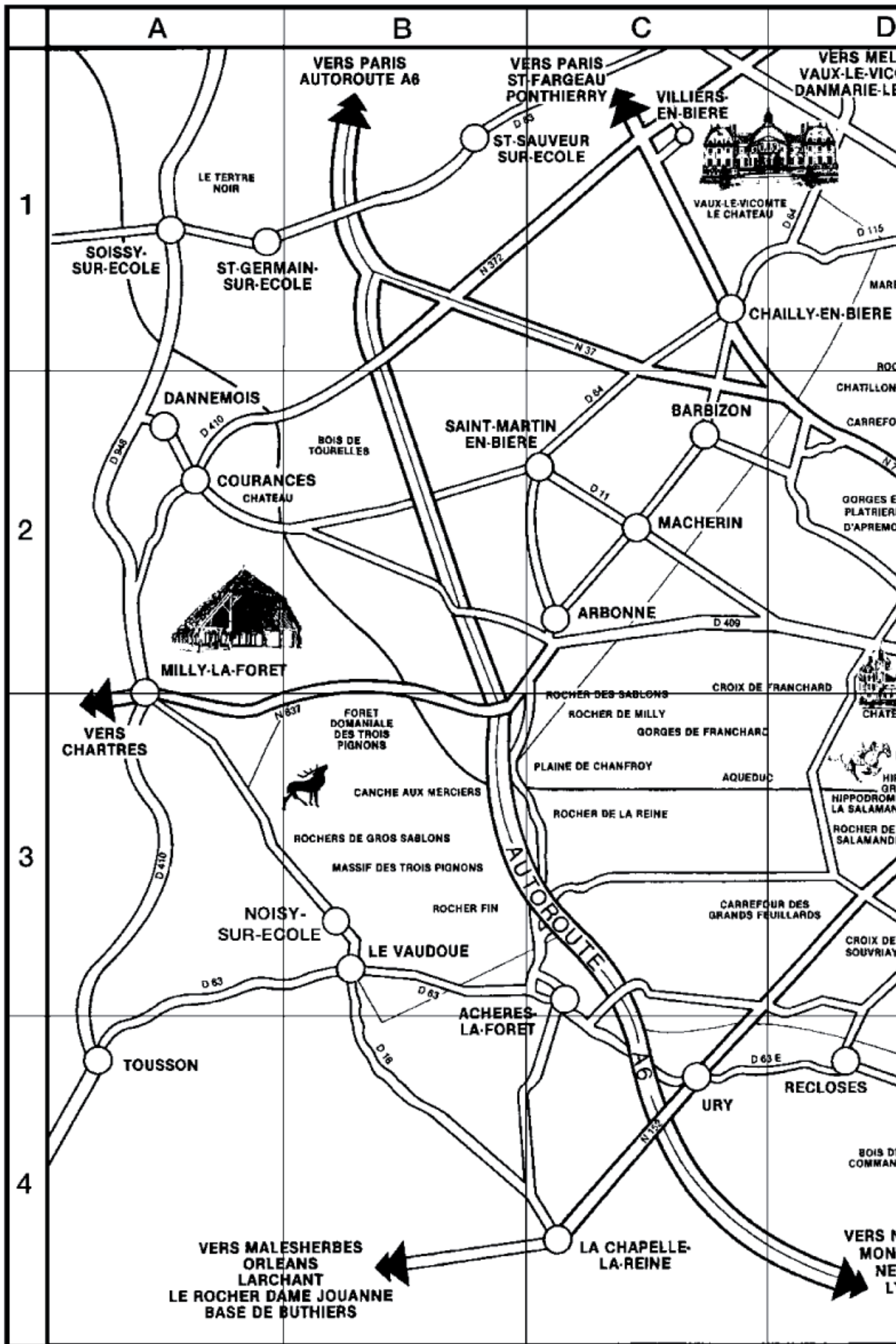


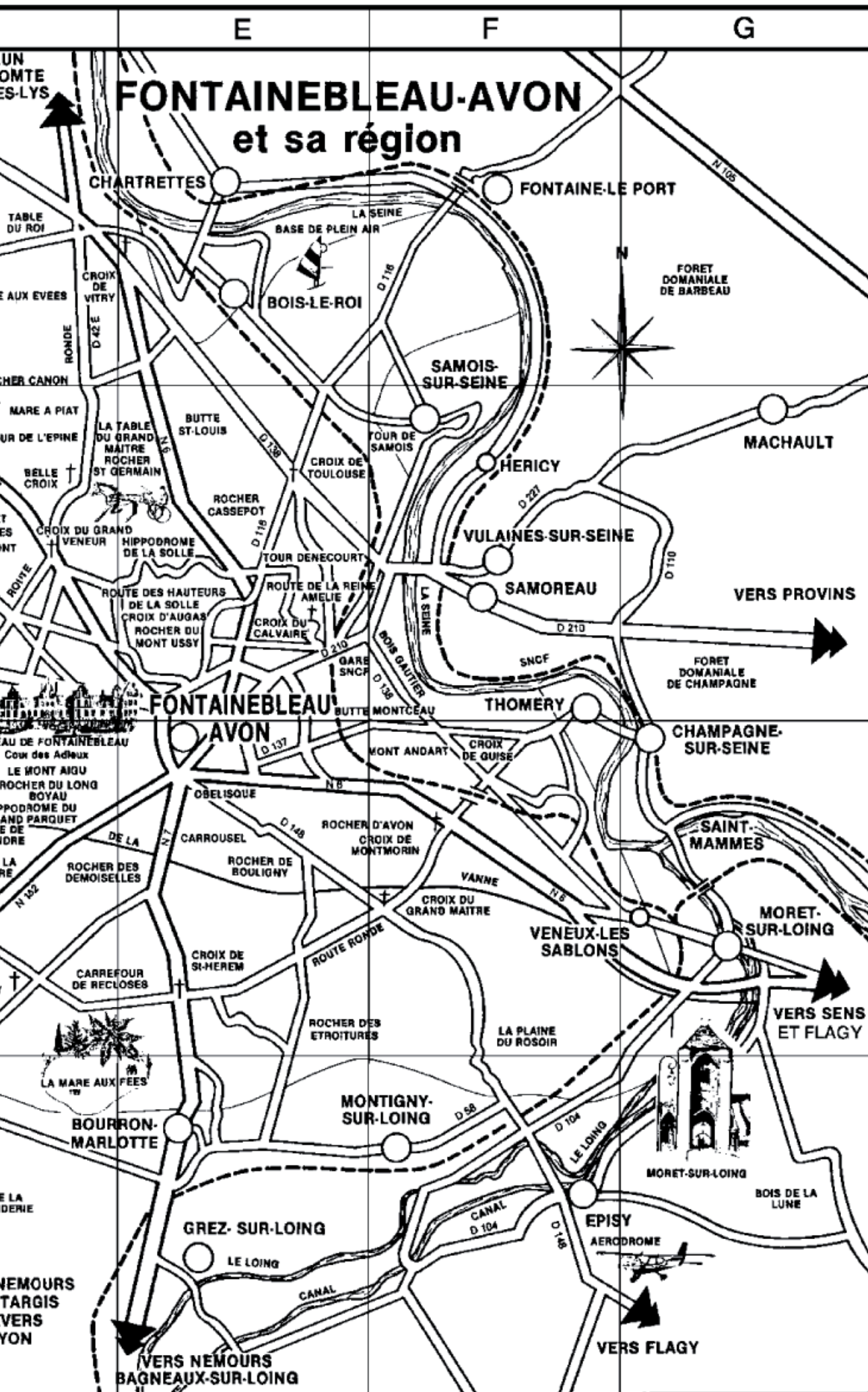
L'ÎLE AUX TRUITES
Terrasse au bord de l'eau
6, Promenade Stéphane Mallarmé
01 64 23 71 87

Closed on Monday evening, Wednesday and Thursday lunchtime
Fermé le lundi soir, le mercredi et le jeudi midi

If you have any suggestions or comments about the restaurants featured on this list (or any other restaurant), please contact Monique Elferink 1st office next to Reception.

Si vous voulez nous faire part de vos suggestions ou commentaires concernant les restaurants qui figurent sur cette liste (ou concernant d'autres restaurants), vous pouvez vous mettre en contact avec Monique Elferink, 1er bureau à côté de la Réception.





cedep

Boulevard de Constance

77300 Fontainebleau , France

Tel. + 33 01 64 69 44 44

Fax. + 33 01 64 22 77 31